

Estancia Clínicas de Straumann Pro Arch.

Equipo de Mentores.



MADRID

Dr. Luis Cuadrado de Vicente

Médico. Especialista en Estomatología. Especialista en Cirugía Plástica, Reparadora y Estética. Director programa de formación postgraduada en Implantología de UDIMA. Miembro del World Advisory Board de 3Shape. Práctica privada en Implantología Oral, Extraoral y Cirugía Reconstructora en Madrid.



SAN SEBASTIÁN

Dr. Fernando Esnal Leal

Licenciado en Medicina y Cirugía. Médico Especialista en Cirugía Oral y Maxilofacial. Continuing Education Mastership Program in Clinical Periodontology and Clinical Implantology (Universidad de Texas). Práctica privada en Implantología, Cirugía Oral y Cirugía Ortognática en Guipuzkoa.

Dr. Julen de la Cuesta Arzamendi

Licenciado en Medicina y Cirugía. Especialista en Estomatología. Postgrado en Ortodoncia. Postgrado en Periodoncia.



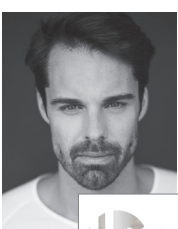
MÁLAGA

Dr. Rafael Herrera

Licenciado en Odontología. Especialista en Cirugía e Implantes. Práctica privada en Cirugía, Implantes y Prótesis. Co-director de Clínica Dental Herrera.

Dr. Alejandro Herrera

Licenciado en Odontología, Especialista en Periodoncia e Implantes. Práctica privada en Periodoncia, Implantes y Prótesis. Co-director Clínica Dental Herrera.



LISBOA

Dr. Hugo Madeira

Licenciado y Máster en Medicina Dentaria por el Instituto Superior de Ciências da Saúde Egas Moniz. Especialista en Rehabilitación por el Instituto Superior de Ciências da Saúde – Norte. Especializaciones internacionales en Estética y Rehabilitación en países como Cuba, Brasil, Colombia, Alemania y España. Miembro de la European Dental Association. Fundador de la Lisbon Dentistry Academy.